



*Natuurlijk wonen
in 't Vaneker / Erve Brandemaat*

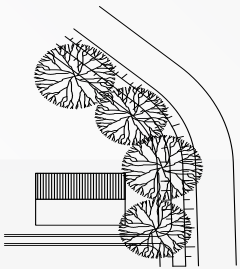
Klimaatrobuust en duurzaam bouwen

In 't Vaneker is het uitgangspunt op de zeven kavels bij Erve Brandemaat duurzaam en aangepast aan het toekomstige klimaat te bouwen. Meer regenval en veranderende temperaturen dwingen ons hierop in te spelen. Daarnaast wordt er aandacht geschonken aan het versterken van de lokale natuur.

Het streven is energieneutraal, waterneutraal en natuurinclusief te bouwen. Dit betekent bijvoorbeeld dat het regenwater dat op het dak valt, wordt gebruikt voor het spoelen van het toilet en de wasmachine, en dat het afvalwater lokaal in een rietveld wordt gezuiverd.

Wij helpen de toekomstige bouwers hierbij door:

- twee workshops in de ontwerpfasen aan te bieden om informatie en kennis uit te wisselen.
- het geven van tips voor een energieneutrale en duurzame bouwwijze.
- water- en natuurvriendelijke voorbeeldtuinen te ontwerpen.
- subsidie aan te bieden voor de realisatie van het regenwatersysteem en de decentrale zuivering van het afvalwater in een helofytenfilter.
- drie jaar lang het onderhoud te betalen van de decentrale zuivering.



Aansluiten bij bestaande landschapsstructuren

De kavels liggen in het karakteristieke Twentse landschap: Houtwallen en bospercelen, afgewisseld met open weiden en bouwland. Het karakter blijft bewaard door het open landschap, de lage bebouwingsdichtheid en het minimaal ingrijpen in het landschap.



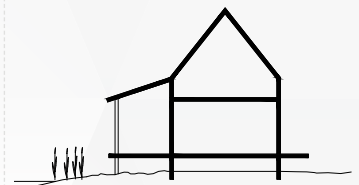
Behoud en versterken natuurwaarden

Door het landschap en de bodemopbouw minimaal aan te tasten voor de bouw blijven de natuurwaarden maximaal behouden. Daarnaast zal gekozen worden voor bij het landschapstype passende inheemse beplanting die maximaal de lokale flora en fauna versterkt.



Aansluiten bij bestaande typologie

De bebouwing sluit aan bij de Twentse typologie van één laag met kap.



Regenwaterberging op de kavel

Het regenwater dat op de kavel valt wordt lokaal gebruikt en vastgehouden. Door minimale verharding op de kavel en realisatie van extra berging op het laagst gelegen deel van het erf is het waterneutraal inrichten van de kavel mogelijk. Ook in de rest van het gebied blijft het water zichtbaar in slootjes en waterbergingen. De exacte locatie wordt nog nader bepaald.

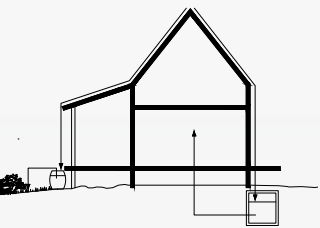


Resultaat

Resultaat is dat je straks woont in een toekomstbestendige en circulaire woning in een schitterende natuurlijke omgeving. Je hebt lage energiekosten, geen kosten voor de aansluiting op het riool en afvalstoffenheffing. En je bespaart op drinkwater. Dit is goed voor het milieu en ook voor je portemonnee.

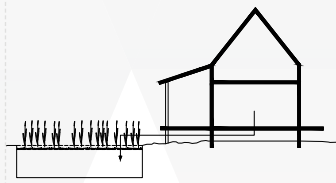


Erve Brandemaat



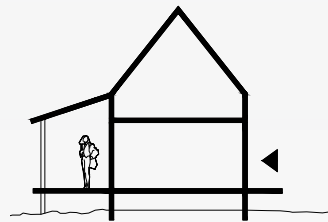
Hergebruik regenwater

Het woonhuis dient voorzien te worden van een opvang en hergebruik installatie (regenwatercisterne) voor regenwater. Het regenwater kan worden gebruikt voor het toilet en de wasmachine.



Zuivering afvalwater in rietveldjes

Al het afvalwater van de huizen wordt in een rietveldje gezuiverd en na nazuivering toegevoegd aan het watersysteem van het erf. De exacte locatie wordt nog nader bepaald.



Verhoogd bouwen

Door de woningen iets verhoogd aan te leggen ten opzichte van het maaiveld door de palen iets langer te maken worden de woningen waterrobuust. Dit kost nauwelijks meer en levert daarnaast een aantrekkelijk beeld op. De woningen kunnen ook van een waterdichte kelder worden voorzien.



Circulair bouwen

Het gebruik van regenwater, het zoveel mogelijk gebruiken van natuurlijke en biobased materialen en het energieneutraal inrichten van de woningen draagt bij aan een circulaire economie. Bewoners kunnen zelf hun stroom opwekken/besparen door middel van zonnecellen en/of een zonneboiler; door goede isolatie, HR ++ glas of tripple glazing, het gebruik van passieve zonneenergie en aardwarmte met behulp van een warmtepomp.



* Ondanks dat grote zorgvuldigheid aan het opstellen van deze tekst is besteed, kunnen aan deze tekst geen rechten worden ontleend. Aanvragen omgevingsvergunningen worden getoetst aan het geldende bestemmingsplan en het beeldkwaliteitplan.

