



'T VANEKER
Precies wat je wilt

Pandpaspoort / Cultureel Erfgoed

Z80 - Vanekerbeekweg

Cultuurhistorie midden in een bosrijke omgeving met weidse uitzichten en houtwallen, het typisch Twentse coulisselandschap, dat is 't Vaneker. Vanaf 1940 is in het midden van dit gebied een legerings-complex gebouwd door de bezetter. De ruim honderd gebouwen dienden voor verblijf, werk en ontspanning. De gebouwen zijn zoveel mogelijk onopvallend qua ligging en stijl gebouwd en met een duidelijke, landelijke uitstraling. Na 1945 heeft de natuur zo'n 50 jaar ongestoord haar gang kunnen gaan.

Hierdoor is een prachtig en uniek gebied ontstaan met een sterk cultuurhistorisch karakter. 't Vaneker kenmerkt zich door volop groen, rust en ruimte. Winkelvoorzieningen en scholen liggen op fietsafstand en er is een goede verbinding met het stadscentrum. 't Vaneker is een gebied waar de kwaliteiten van het Twentse landschap met vrij wonen op de grens van stad en buitengebied samenkomen.

't Vaneker: precies wat je wilt!

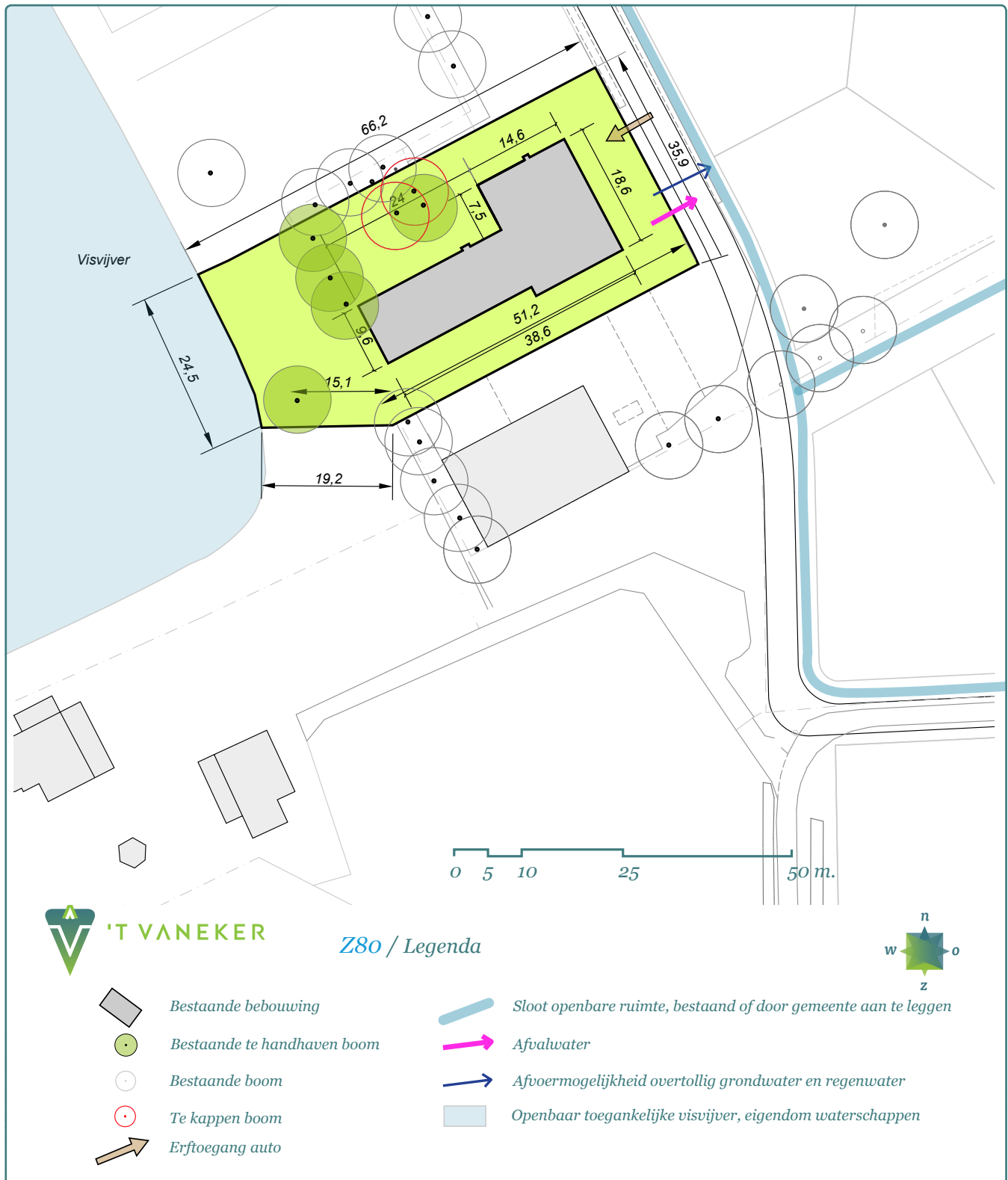
Z80 is in het voorjaar van 1941 in opdracht van de Luftwaffe gebouwd als technische werkplaats voor het rijdend materieel op de vliegbasis. In het voorste gedeelte van dit pand vond met name onderhoud plaats aan voertuigen. Het gebouw is in landelijke stijl gebouwd, met daken voorzien van z.g. Wolfseinden (Sallandse) stijl. In de zeventiger jaren werden de twee stallingsruimten achter Z80 veranderd door hun toegangsopeningen te verkleinen. Het gebouw werd in 1977 voorzien van een vernieuwde elektrische installatie en functioneerde voortaan als onderkomen voor de autohobbyclub van de vliegbasis Twenthe.

ca. 2133 m²



Beeldkwaliteit

- Voor aanpassing van het gevelbeeld en toevoegingen zijn de algemene welstandscriteria van toepassing
- Toevoegingen dienen door materiaal en kleurgebruik duidelijk in contrast te staan met het bestaande gebouw
- Kleuren van toevoegingen vormen een rustig en natuurlijk palet
- Erfafscheidingen benadrukken de vloeiende overgang van openbaar naar prive en hebben een groene uitstraling



Kenmerken



Ligging van Z80 in 't Vaneker



Z80 vanuit de lucht

TIP
Maak gebruik
van de
Gouden Regel*

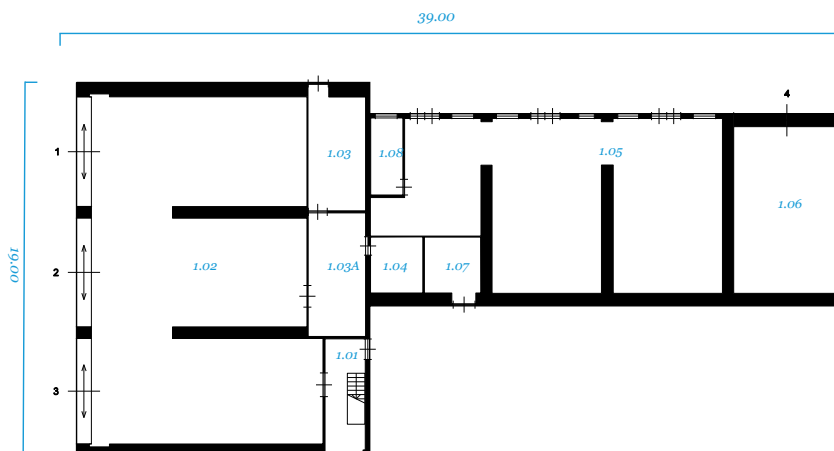
- Bouwjaar: ca. 1941
- Kaveloppervlakte: ca. 2133 m² (Het perceel wordt nog ingemeten door het Kadaster)
- BVO: ca. 771 m²
- De kap bestaat uit een hellend dak met dakpannen
- Het bestaande pand heeft grote cultuurhistorische waarde
- Bestemming: groen met aanduiding wonen, lettercode D, bouwaanduiding 'karakteristiek'
- Maximale bouwhoogte voor woonhuizen met kap: 11 meter
- Maximale goothoogte voor woonhuizen met kap: 6 meter
- Gescheiden afvoer van hemelwater en afvalwater
- De waterbergingsopgave op eigen terrein is 1,0 m³ berging per 25 m² verharding
- Splitsing van het pand in drie wooneenheden is mogelijk.
- Aanvaarding in overleg



* De stadsbouwmeester kan in zijn welstandsadvies afwijken van het beeldkwaliteitplan als de koper c.q. architect met een ontwerp (aanvraag omgevingsvergunning) komt dat op onderdelen afwijkt van het beeldkwaliteitplan, maar kwalitatief een verrijking is van 't Vaneker. Dit is ter beoordeling aan de Stadsbouwmeester.

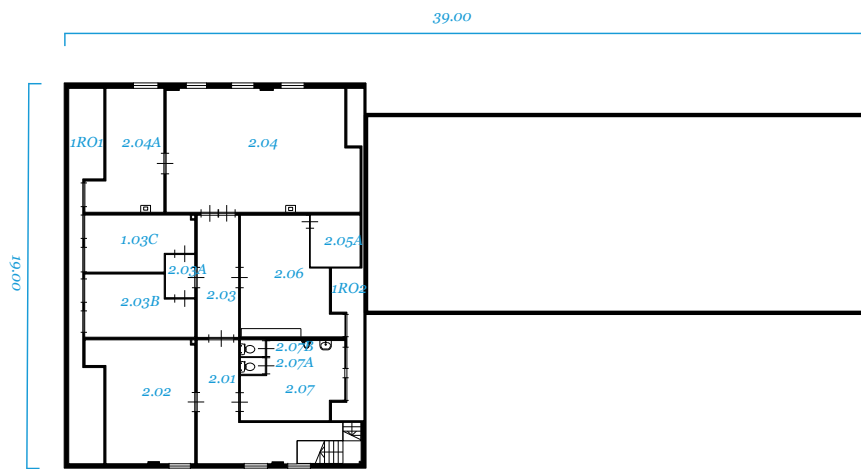
Plattegronden

Begane grond



Ruimte	Functie	Opp.
1.01	Hal	11.2 m ²
1.02	Montageruimte	181 m ²
1.03	Berging onderdelen	16.8 m ²
1.03A	Berging onderdelen	17.5 m ²
1.04	Technische ruimte	7.2 m ²
1.05	Werkruimte hout	122 m ²
1.06	Werkruimte schilder	43.7 m ²
1.07	Technische ruimte	8.4 m ²
1.08	Bureauruimte	6.1 m ²

1^e Verdieping



Ruimte	Functie	Opp.
1.03c	Fotografische ruimte	13.2 m ²
1R01	Restruimte	21.4 m ²
1R02	Restruimte	11.0 m ²
2.01	Gang	19.4 m ²
2.02	Bureauruimte	26.7 m ²
2.03	Gang	11.7 m ²
2.03A	Hal	2.95 m ²
2.03B	Fotografische ruimte	14.4 m ²
2.04	Bureauruimte	53.6 m ²
2.04A	Nog te bepalen	18.2 m ²
2.05A	Berging algemeen	6.0 m ²
2.06	Fotografische ruimte	22.4 m ²
2.07	Toiletruimte heren	16.5 m ²
2.07A	Toiletruimte heren	0.96 m ²
2.07B	Toiletruimte heren	0.96 m ²

Bureau kaveluitgifte 't Vaneker/ geopend op afspraak

Contact

precieswattjewilt@vaneker.nl
www.vaneker.nl
053 - 48 000 91

Bezoekadres

Zuidkampweg 1
7524 NB Enschede

Volg ons op

@t_Vaneker
 www.facebook.com/tvaneker



TECHNOLOGY BASE
BEYOND THE IMPOSSIBLE

Wonen in Twente

Gemeente Enschede