



'T VANEKER

*Precies wat je wilt*

*Wonen met uitzicht op  
het Twentse landschap*

*Precies wat je wilt!*

*Kavelpaspoort*

*49 / Landhuizen*

Wonen in een prachtig decor van een uitgestrekt en glooiend natuurgebied met uitzicht op beekdalen en essen. Dat is je vooruitzicht als je kiest voor deze kavel op 't Vaneker, in een lommerrijke setting.

Wonen in 't Vaneker betekent een wisselwerking tussen binnen en buiten, tussen huis en tuin. Vanuit elke kamer van het huis heb je zicht op je zeer royale tuin. Deze tuin is de buitenkamer van je woning.

Op deze kavels komen woningen met onderling veel variatie in architectuur en materiaalgebruik, elk met een uniek karakter. De interactie tussen de huizen, het landschap en de tuin zorgt voor een harmonisch beeld. In de vormgeving staat vrijheid voorop.

Je ontwerpt je eigen droomhuis! Enige voorwaarde is dat het ontwerp en het materiaalgebruik is afgestemd op de omgeving en het landschap.

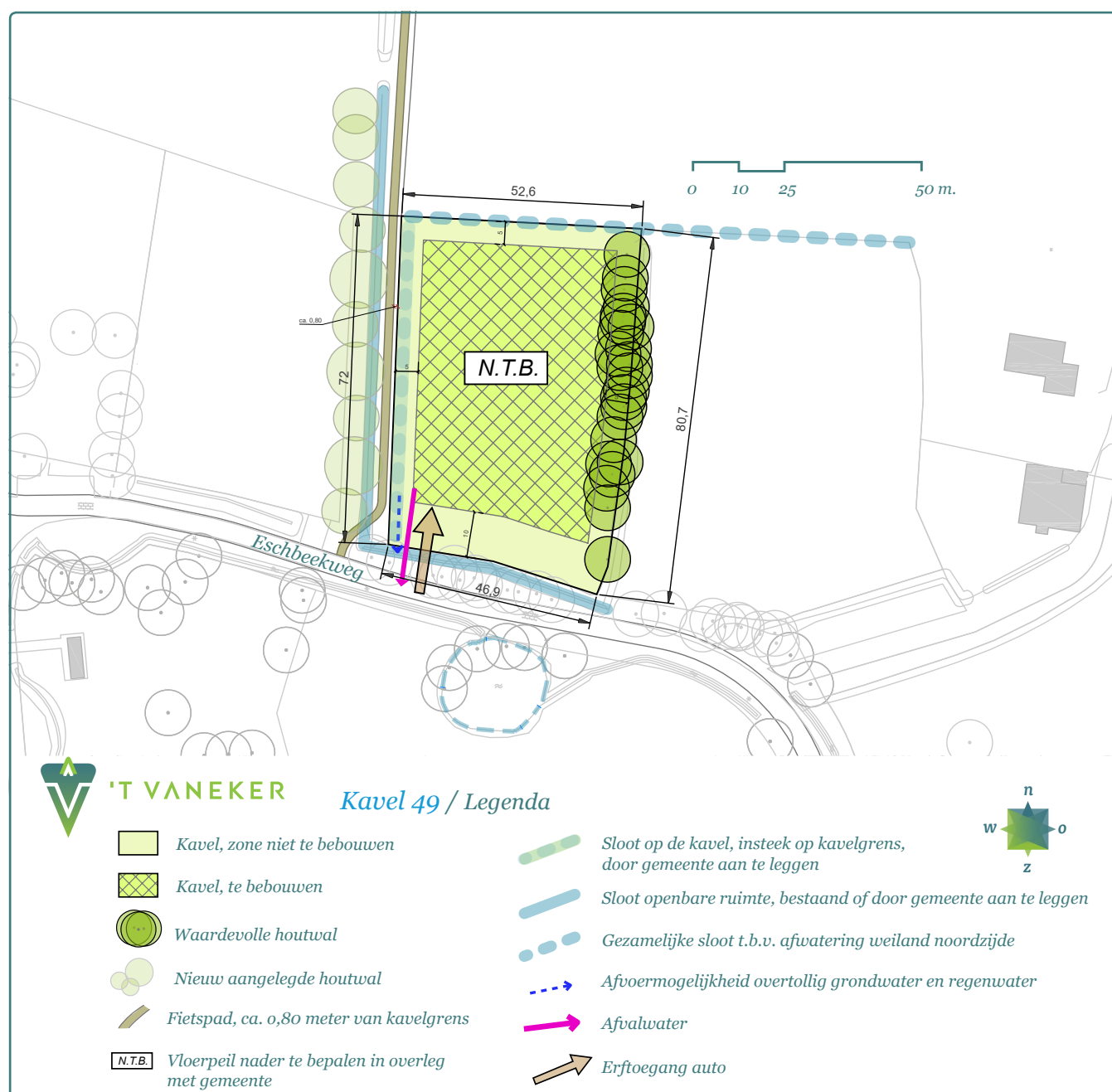
*'t Vaneker: precies wat je wilt!*

ca. **3842 m<sup>2</sup>**



## Kenmerken

- Kaveloppervlakte is 3842 m<sup>2</sup>
- Bestemming: woongebied, lettercode C
- De minimale afstanden van gebouw tot perceelsgrenzen zijn weergegeven in onderstaande tekening
- Maximum bebouwingspercentage bedraagt 15 % van het kaveloppervlak
- Maximum goothoogte voor woonhuizen met kap bedraagt 6,6 meter
- Maximum bouwhoogte voor woonhuizen met kap bedraagt 11,0 meter
- Maximum bouwhoogte voor woonhuizen met plat dak bedraagt 7,0 meter
- Maximum bouwhoogte voor woonhuizen met samengesteld plat dak bedraagt 11,0 meter
- Vloerpeil in overleg met de gemeente
- De waterbergingsopgave op eigen terrein is 1,0 m<sup>3</sup> berging per 25 m<sup>2</sup> verharding
- U bent zelf verantwoordelijk voor het verwerken van hemelwater en grondwater op uw kavel. Wij leggen op uw kavel een smalle sloot aan, die zorgt voor afvoer van overtollig grondwater en dient tevens voor het bergen van hemelwater
- Maximaal 1 toegang door de openbare ruimte tot het perceel met een breedte van maximaal 5,0 meter



## Beeldkwaliteit

- Voor de vormgeving van de woning zijn de algemene welstandscriteria van toepassing
- Toegepaste kleuren vormen een rustig en natuurlijk palet



Situatietekening kavel 49

■ ■ ■ Fietspad

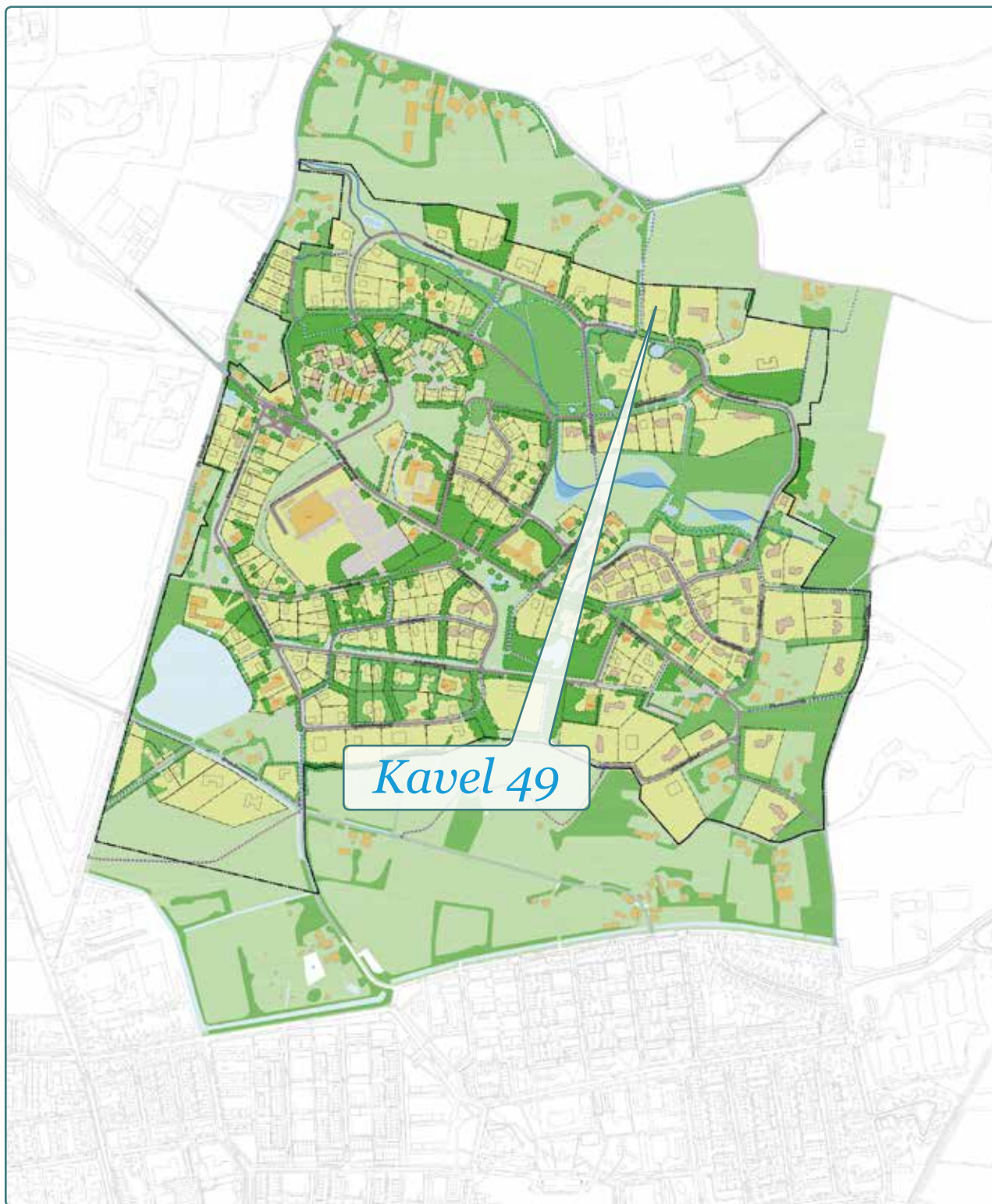
## Aanbeveling

- Erfscheidingen moeten van hoge esthetische kwaliteit zijn en bijdragen aan de groene kwaliteit van 't Vaneker
- Een sterke relatie tussen het landschap en de woning levert een interessant perspectief



Kavel 49 vanuit de lucht

\* De stadsbouwmeester kan in zijn welstandsadvies afwijken van het beeldkwaliteitplan als de koper c.q. architect met een ontwerp (aanvraag omgevingsvergunning) komt dat op onderdelen afwijkt van het beeldkwaliteitplan, maar kwalitatief een verrijking is van 't Vaneker. Dit is ter beoordeling aan de Stadsbouwmeester.



*Bureau kaveluitgifte 't Vaneker/ geopend op afspraak*

*Contact*

precieswatjewilt@vaneker.nl  
www.vaneker.nl  
053 - 48 000 91

*Bezoekadres*

Zuidkampweg 1  
7524 NB Enschede

*Volg ons op*

 @t\_Vaneker

 www.facebook.com/tvaneker



**TECHNOLOGY  
BASE** BEYOND  
THE IMPOSSIBLE

**Wonen  
in Twente**



Gemeente  Enschede